

Használati utasítás - LED fürdőszoba tükör



Kedves vásárló, köszönjük, hogy megvásárolta ezt a terméket áruházunkban. Kérjük, hogy a termék összeszerelése és használata előtt figyelmesen olvassa el ezeket az utasításokat, hogy elkerülhesse a termék nem megfelelő használatból eredő károsodását. Ha a terméket harmadik félnek adják át, akkor azt ezzel a használati útmutatóval együtt kell átadni.

Általános biztonsági tudnivalók

A tükör egyszerű felszereléséhez kövesse az alábbi lépéseket:

- A tükör felszerelése előtt alaposan olvassa el az összes utasítást.
- alaposan olvassa el az összes figyelmeztetést, biztonsági és karbantartási információt
- A terméket csak beltérben használja
- csak a mellékelt eredeti tartozékokkal használja
- amikor nem használja, válassza le a terméket a hálózatról
- ha bármilyen rendellenes állapot lép fel, válassza le a terméket a hálózatról, és hagyja lehűlni a terméket
- őrizze meg ezt a kézikönyvet a termék üzemeltetésével és karbantartásával kapcsolatos későbbi használatra.

Figyelem! A telepítés és a beszerelés során mindig kapcsolja ki a fő tápellátást. Ne kapcsolja be az elektromos hálózatot, amíg a telepítést be nem fejezte.

Ez egy elektromos termék, nem játék! A tűz, égési sérülések, személyi sérülések és áramütés veszélyének elkerülése érdekében kérjük, tartsa be az alábbi irányelveket:

- Kezelje óvatosan a terméket, soha ne tegye függőlegesen kemény felületre (pl. csempére), mert eltörhet.
- ne helyezze fémtárgyak, például kulcsok, érmék, gemkapcsok és ékszerek közelébe.
- Védje a készüléket és tartozékait az ütésektől, nedvességtől, szennyeződésektől, nagy hőmérséklet-ingadozástól és közvetlen napfénytől.
- ne öntsön semmilyen folyadékot az eltávolított lámpaegységre, ne helyezze gyúlékony tárgyak közelébe, ne hagyja gyermekek számára elérhető közelségben
- soha ne használja ezt a terméket, ha sérült a kábel vagy a dugó, ha nem működik megfelelően, ha sérült
- soha ne használja ezt a terméket, ha leejtették vagy vízbe merítették
 - szükség esetén szakképzett személynek kell megvizsgálnia és megjavítania.

Alkatrészelista:

1. Jégtükör
- 2.
3. bilincs 2x

Tartozékok: Megjegyzés: a köd- és jégórák csak a tükröket tartalmazzák, amelyek a weboldalunkon az egyes modellek leírásában szerepelnek.

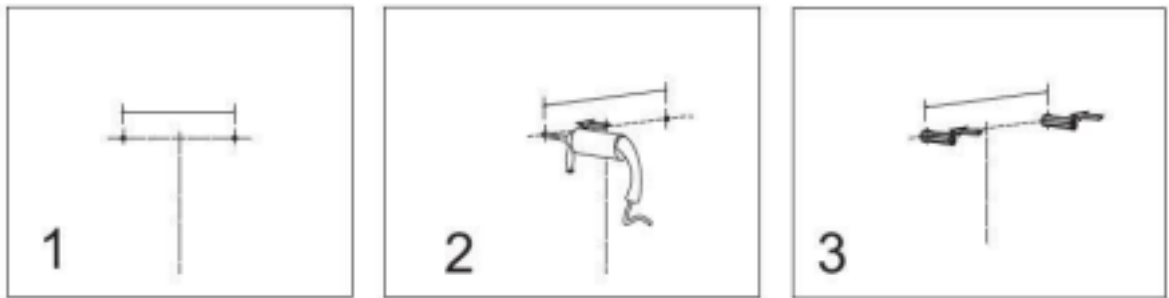
1. Ködmentesítő tükör
2. Led óra hőmérséklet kijelzéssel

Telepítés

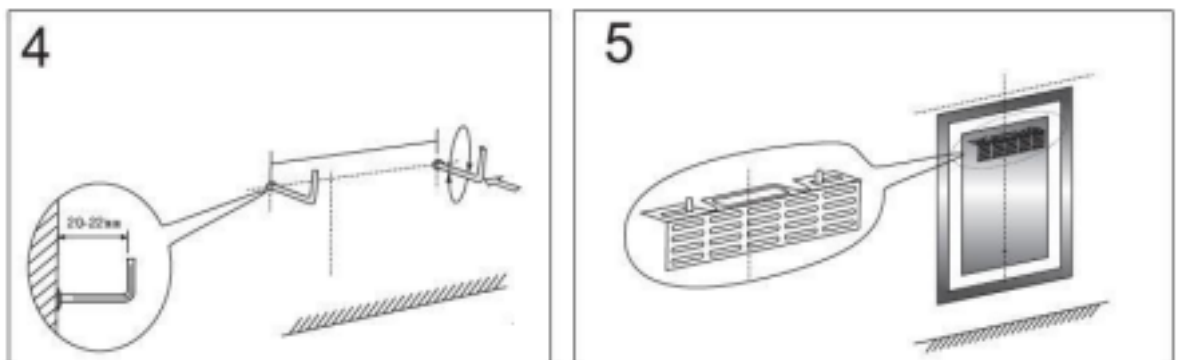
Szükséges szerszámok:

1. Elektromos fúrógép
2. Kalapács
3. Csavarhúzó

4. Krimpelőmérő





1. Jelölje ki a tükör kívánt helyét a falon.
2. Fúrjon elég nagy lyukakat a dübelek számára
3. Helyezze a dübeleket a fúrt lyukakba.



4. Csavarja a klipszet a tiplibe az óramutató járásával megegyező irányban, a klipsznek kb. 20-22 mm-re kell kiemelkednie a falból.

5. Akassza fel a tükröt

Dimmer funkció


Csatlakoztassa a tükröt a tápegységhez, a LED gombok a ködmentesítés  és megvilágítani a tükröt .

Ha megnyomja a világítás gombot, a tükör világítani fog, a gomb hosszas nyomva tartásával csökkentheti vagy növelheti a fényerősséget.

Ködmentesítés

Csatlakoztassa a tükröt a tápegységhez, a LED gombokat a ködmentesítés




 és megvilágítani a tükröt .


Nyomja meg a tükrön lévő gombot a szimbólummal , a gomb nagyobb fényerővel világít, amikor a ködmentesítés be van kapcsolva, így láthatja, hogy a ködmentesítés be van kapcsolva, nyomja meg újra ezt a gombot a ködmentesítés kikapcsolásához.

Óra beállítások

Csatlakoztassa a tükröt a tápegységhez, a LED gombok a ködmentesítés

 és megvilágítani a tükröt .

Hosszan nyomja meg és tartsa lenyomva a gombot  az óra villogni kezd, ha újra rákattint a gombra.  az óra beállításához, majd nyomja meg ismét hosszan a gombot, és tartsa lenyomva.  és a rendszer átirányítja Önt a percbéállításokhoz. Kattintson újra a gombra.

 a percek beállítása, az óra és a percek helyes beállítása után hagyja, hogy az óra villogjon, 3 másodperc múlva az idő beáll, és az óra nem villog tovább.

A kijelzőn rendszeres időközönként megjelenik mind az idő, mind a környezeti hőmérséklet.

Tisztítás és karbantartás

- Tisztítás előtt mindig húzza ki a tükröt a hálózathoz.
- Tisztításkor ne merítse a tükröt vízbe vagy más folyadékba.
- Ne használjon durva vagy csiszoló hatású tisztítószereket a tükör felületén.
- Ne használjon bútorápolót a tükrőkhöz vagy annak részeihez.
- Tisztítsa a tükröt bármilyen puha, nedves ruhával. A kendő felfogja a porszemcséket, letörli a foltokat és megelőzi a karcolásokat.
- A tükör egyes részei idővel meglazulhatnak, rendszeresen ellenőrizze az egész terméket, és szükség esetén húzza meg.

Tárolási útmutató

- Húzza ki a tükröt a konnektorból, ha nem használja.
- Tárolás előtt hagyja, hogy szobahőmérsékletűre hűljön.

- Tegye hűvös, száraz, gyermekek elől elzárt helyre, ahol nem sérülhet meg.
- A hosszabb élettartam érdekében óvatosan kezelje a vezetéket, ne rángassa meg. Tároláskor ne tekerje a kábelt a tükör köré, ez károsíthatja a kábelt és rövidzárlatot okozhat.

A környezet védelme



A készüléket, tartozékait és csomagolását környezetbarát módon ártalmatlanítsa, és ne dobja ki a háztartási hulladékba. Az EU-n belül ez a szimbólum azt jelzi, hogy ezt a terméket nem szabad a háztartási hulladékkal együtt ártalmatlanítani. Ez a termék újrahasznosítható anyagokat tartalmaz, és a következő helyre kell vinni újrahasznosító létesítménybe kell vinni a környezet és az emberi egészség védelme érdekében, amelyek károsodhatnak a hulladék ellenőrizetlen ártalmatlanítása miatt. Kérjük, hogy a terméket megfelelő gyűjtőrendszereken, például gyűjtőudvaron keresztül ártalmatlanítsa. A nyilvános gyűjtőhelyekkel kapcsolatos információkért kérjük, forduljon a helyi hatósághoz.